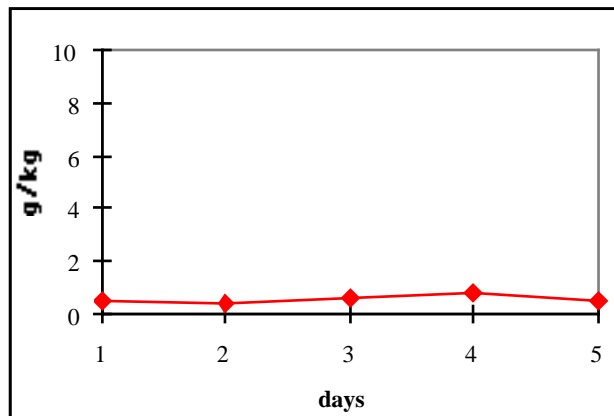
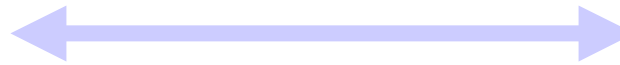


PROTOCOLE DÉPENDANCE

Phase I

Phase II

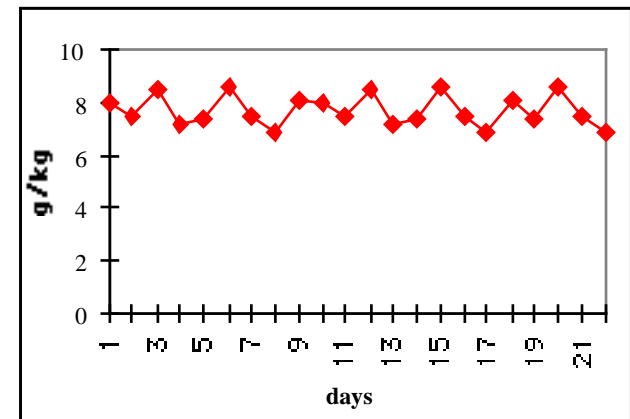
Phase III :



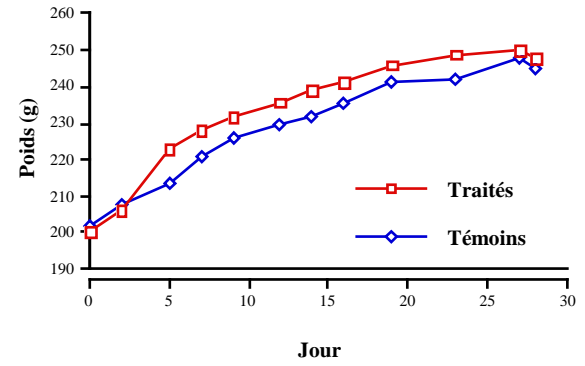
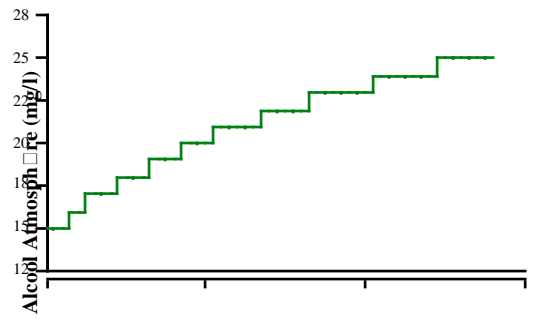
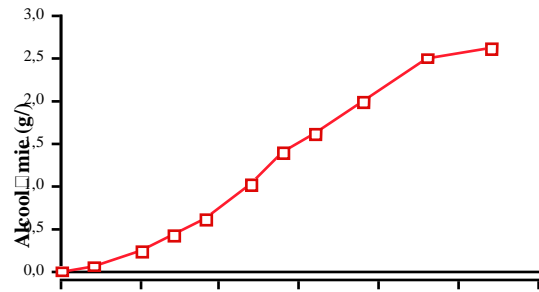
Libre choix eau/alcool 10%



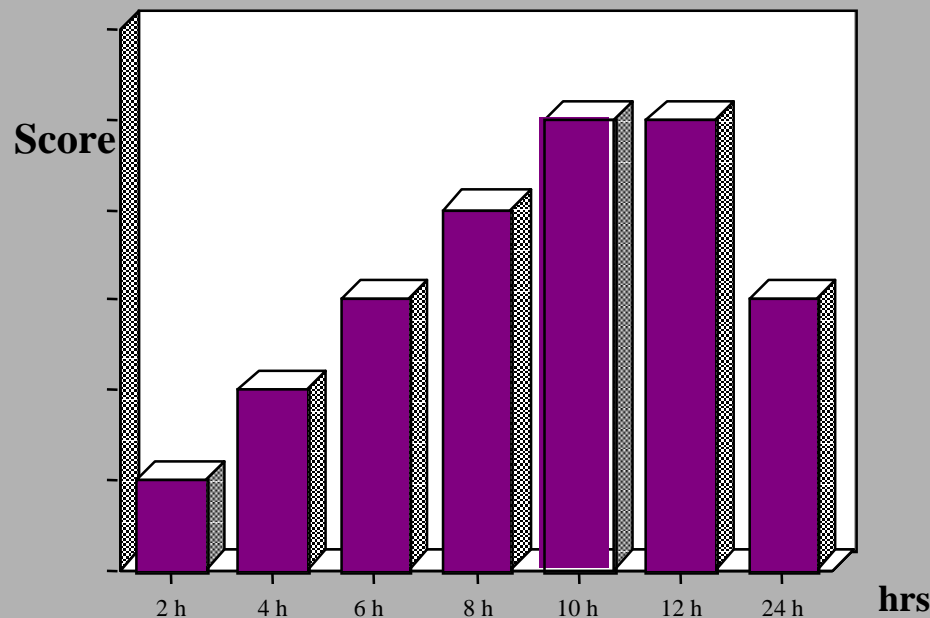
3 à 4 Semaines d'inhalation de vapeur d'alcool avec une augmentation de l'alcool dans l'air de manière à avoir une alcoolémie croissante jusqu'à 2-3g/l



Libre choix eau/alcool 10%



Syndrome de sevrage



La dépendance alcoolique se présente sous deux aspects: dépendance physique et dépendance psychologique ou comportementale.

DÉPENDANCE COMPORTEMENTALE

Désigne le comportement de recherche de l'alcool menant à une consommation incontrôlée.

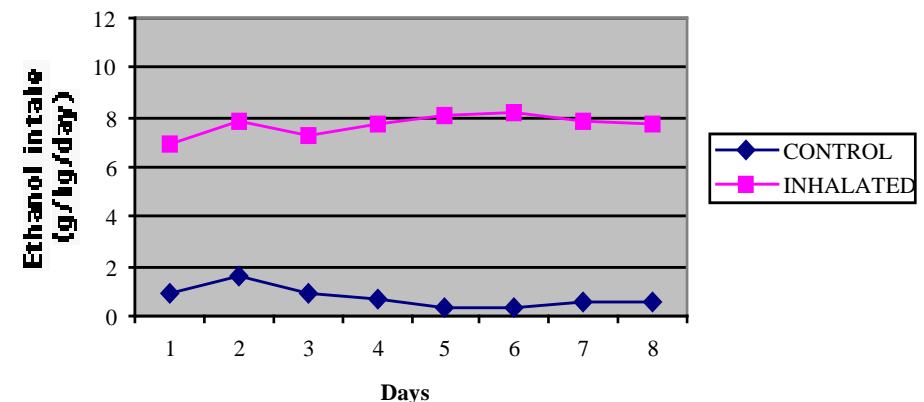
Consommation de dépendance

DÉPENDANCE PHYSIQUE

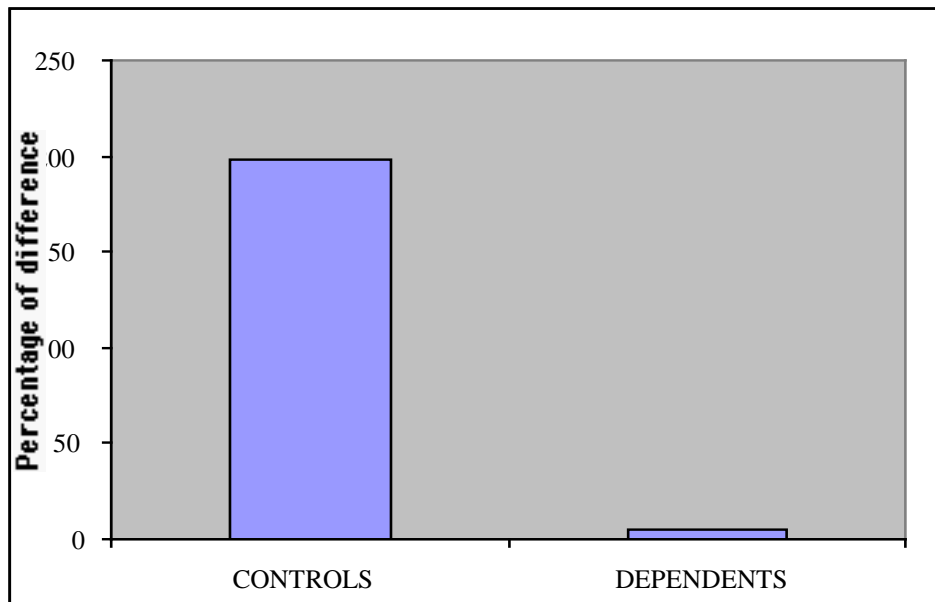
Caractérisée par l'apparition d'un syndrome de sevrage à l'arrêt de l'alcoolisation.

Les rats intoxiqués chroniquement par inhalation de vapeurs d'alcool peuvent développer les deux aspects de la dépendance

Daily Ethanol Intake



Préférence pour le chocolat



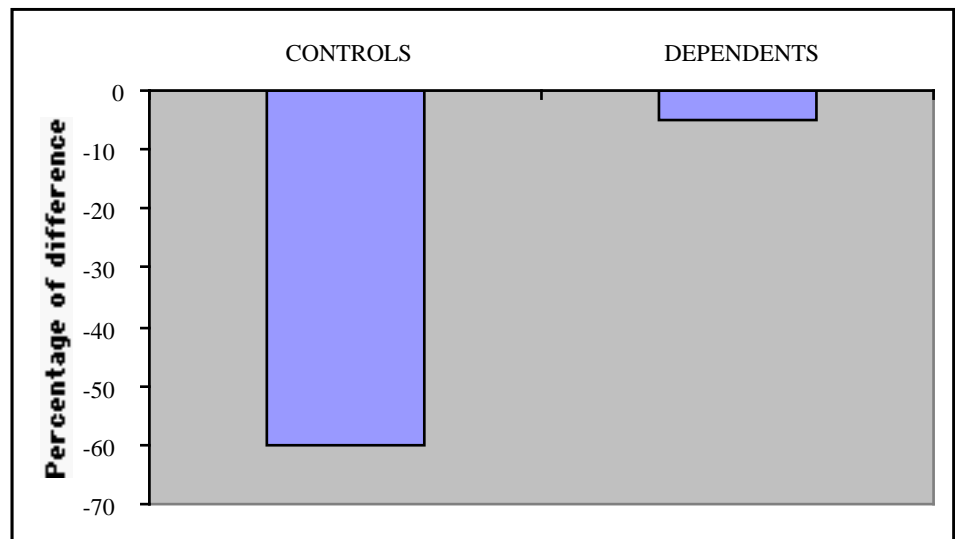
L 'addition de chocolat très palatable à la solution à 10% d 'alcool mais pas à l 'eau pure ne fait plus augmenter la consommation d 'alcool des rats « dépendants ».

Protocole de libre choix

Critères de dépendance

Aversion pour la quinine

L 'addition de quinine (0.1g/l) très aversive à la solution à 10% d 'alcool mais pas à l 'eau pure ne fait plus diminuer la consommation d 'alcool des rats « dépendants ».



Deux aspects de la dépendance

• *Dépendance Physique*

- Développement d'une tolérance fonctionnelle
- Syndrome de sevrage à l'arrêt de l'alcoolisation
- Hyperactivité prolongée

• *Dépendance comportementale**

- -Nette préférence pour la consommation d'alcool
- -Consommation dépassant les capacités d'élimination d'alcool: alcoolémies persistantes.
- -Perturbation du profil de consommation de l'alcool sur 24 heures.
- -Consommation indépendante de concentration d'alcool
- -Consommation d'alcool résistante à l'adulteration du goût.
- -Après sevrage de plusieurs jours, reprise d'une consommation importante.