

SINTES

Systeme national d'identification des toxiques et
substances

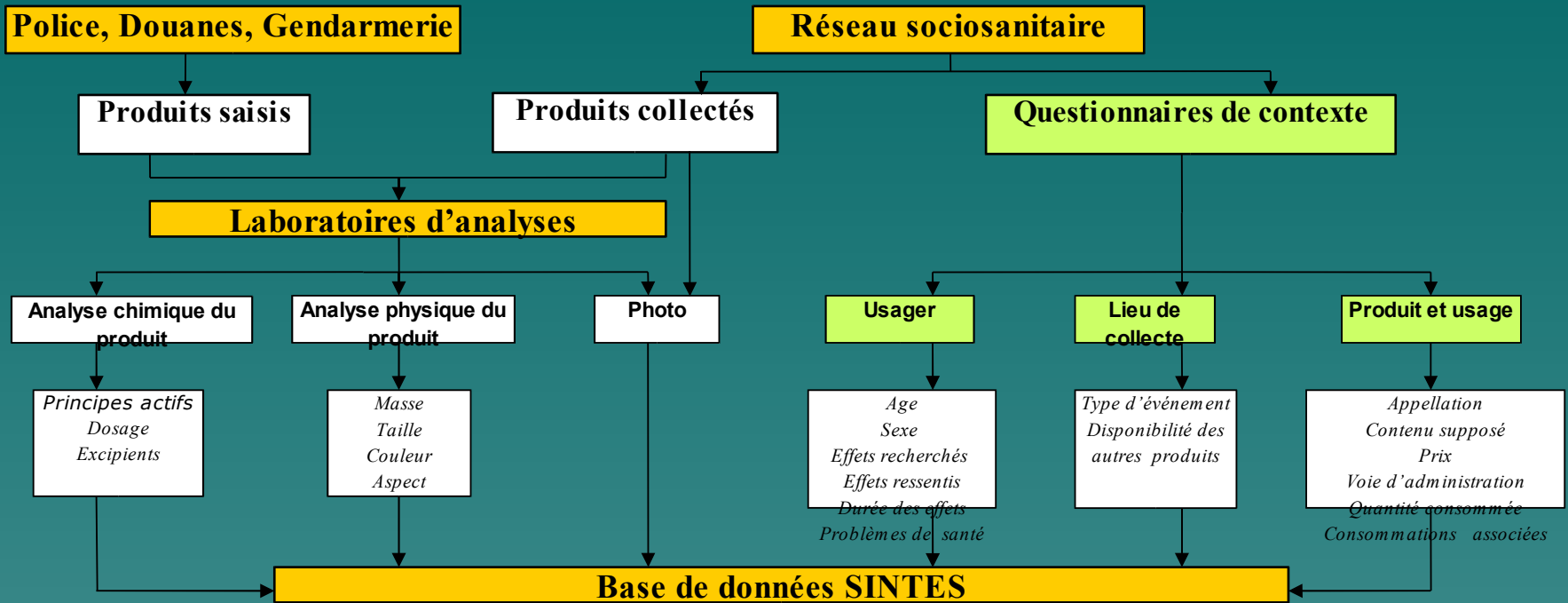
Troisièmes
ateliers européens de pharmacodépendance
Espace Bellevue
Biarritz, France, 27-28 Octobre 2003

Le plan

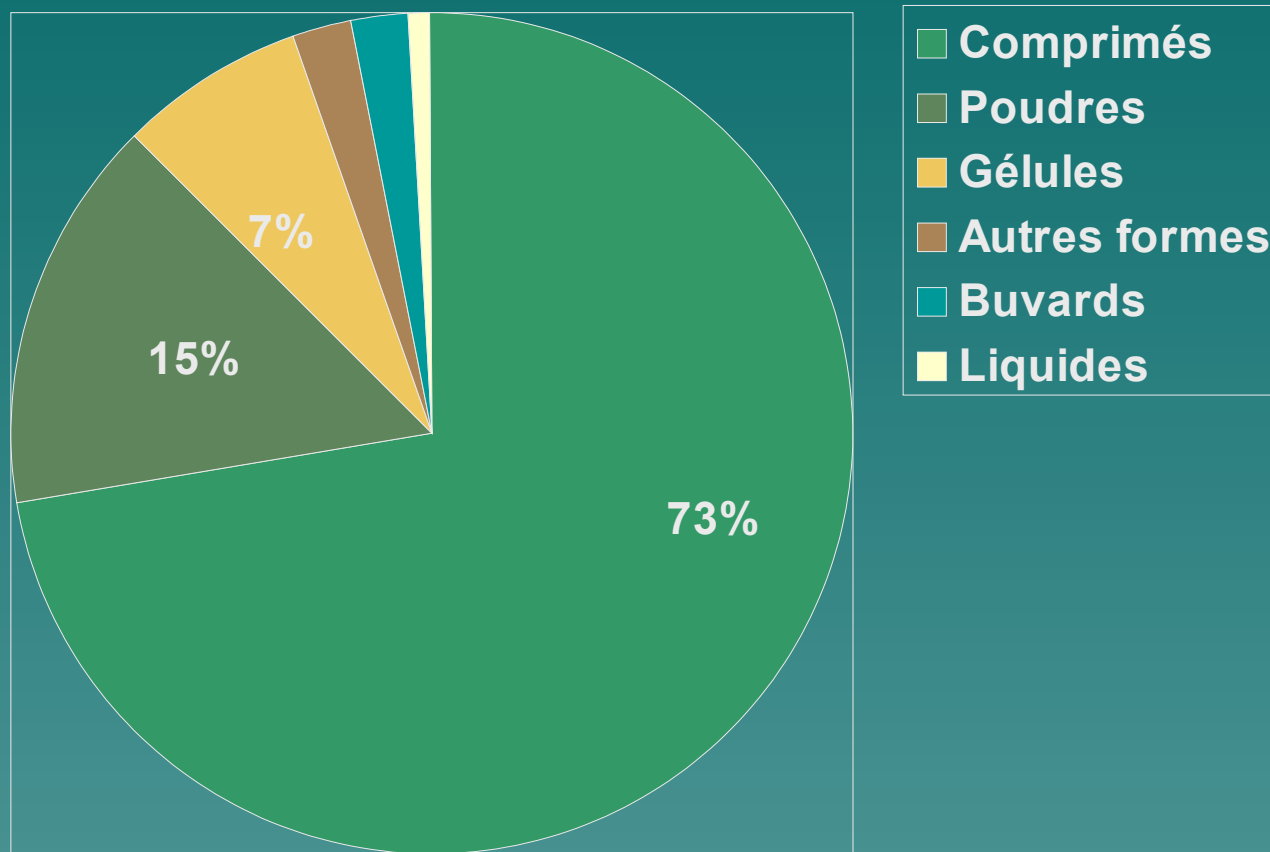
- ◆ Le dispositif
 - Rappel des objectifs et de la méthode
- ◆ Quelques résultats
 - La base de données depuis 99 et les collectes de produits depuis 1 an
 - Les nouveaux produits identifiés

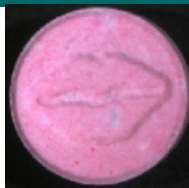
Les objectifs

- ◆ Surveiller les drogues de synthèse qui circulent en France
- ◆ Disposer d'informations sur la composition et le dosage des produits disponibles (monitoring)
- ◆ Identifier les substances nouvelles ou potentiellement dangereuses



Forme des produits collectés depuis 07/02 (n=1381 échantillons)

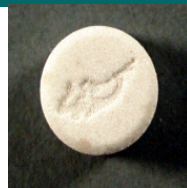




Bouche



boudha



British Telecom



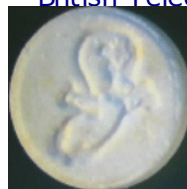
Bulldog



CAPTAGON



carreau



casper



casque romain



cg258



Champignon



Chanel



Cheval/Cheval Ferrari



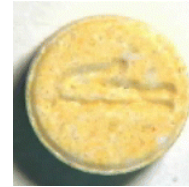
coeur



colombe



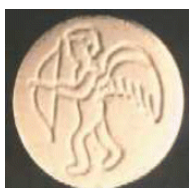
Couronne/Rolex



crocodile



CU



cupidon/ange

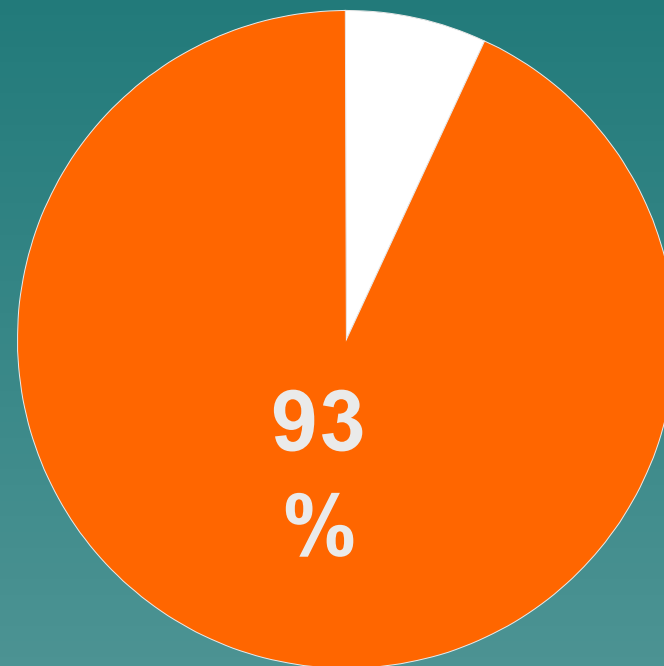
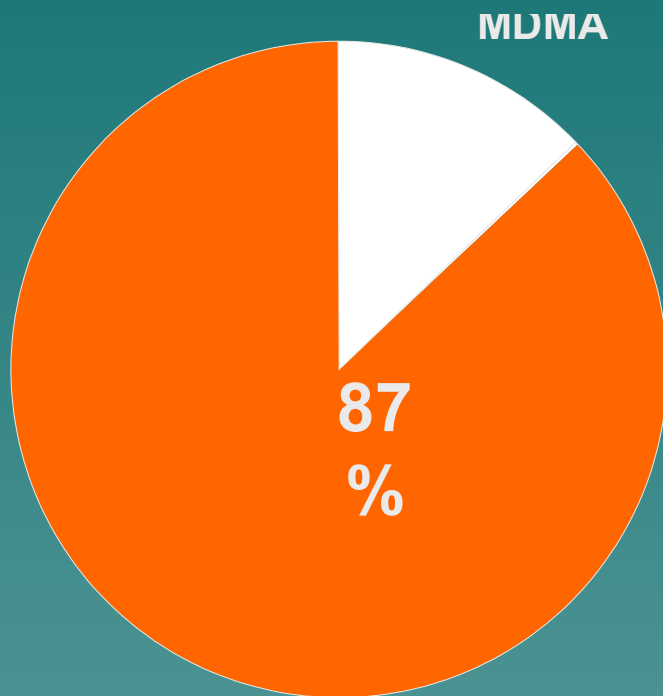


cygne

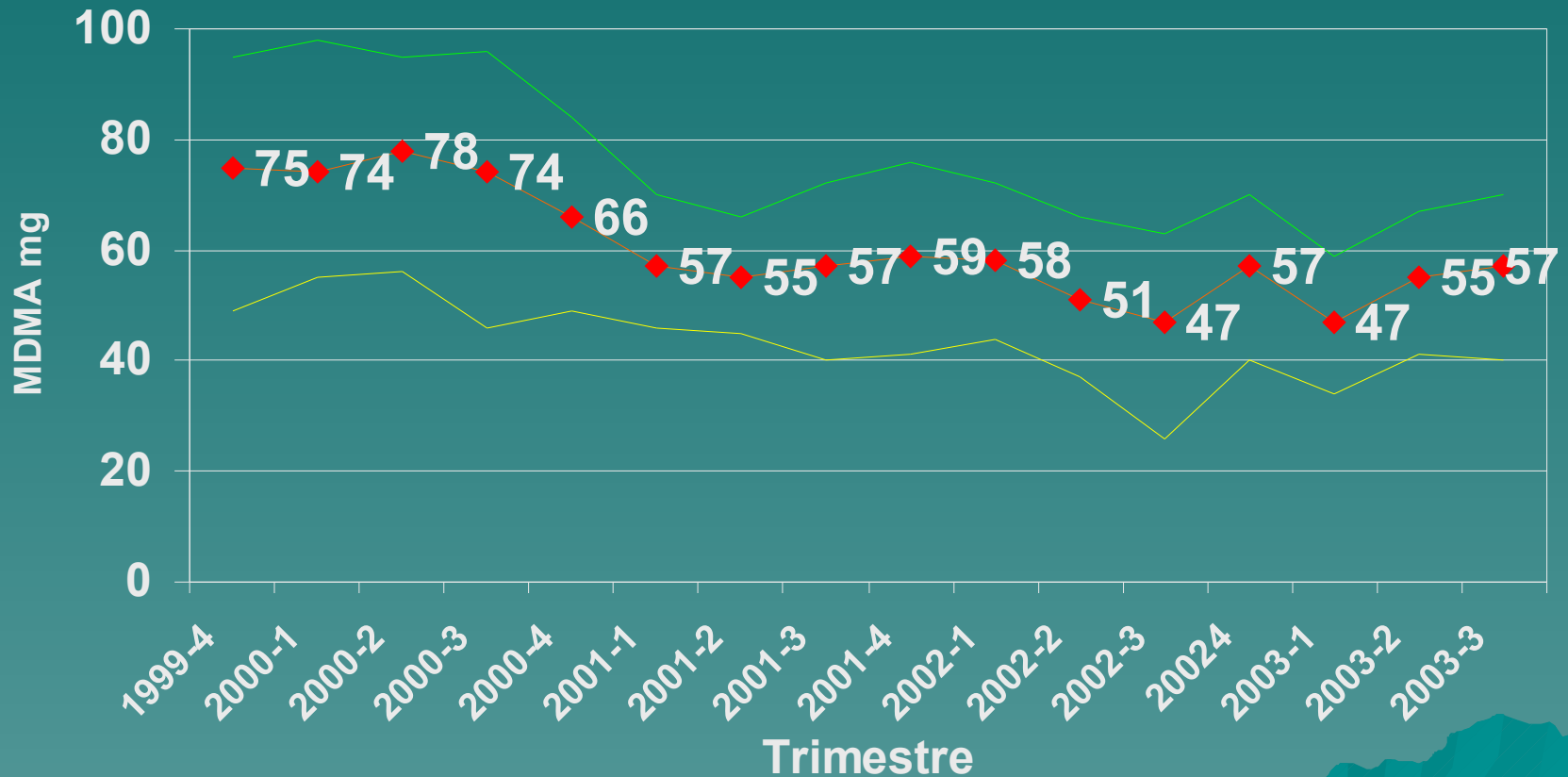


danger

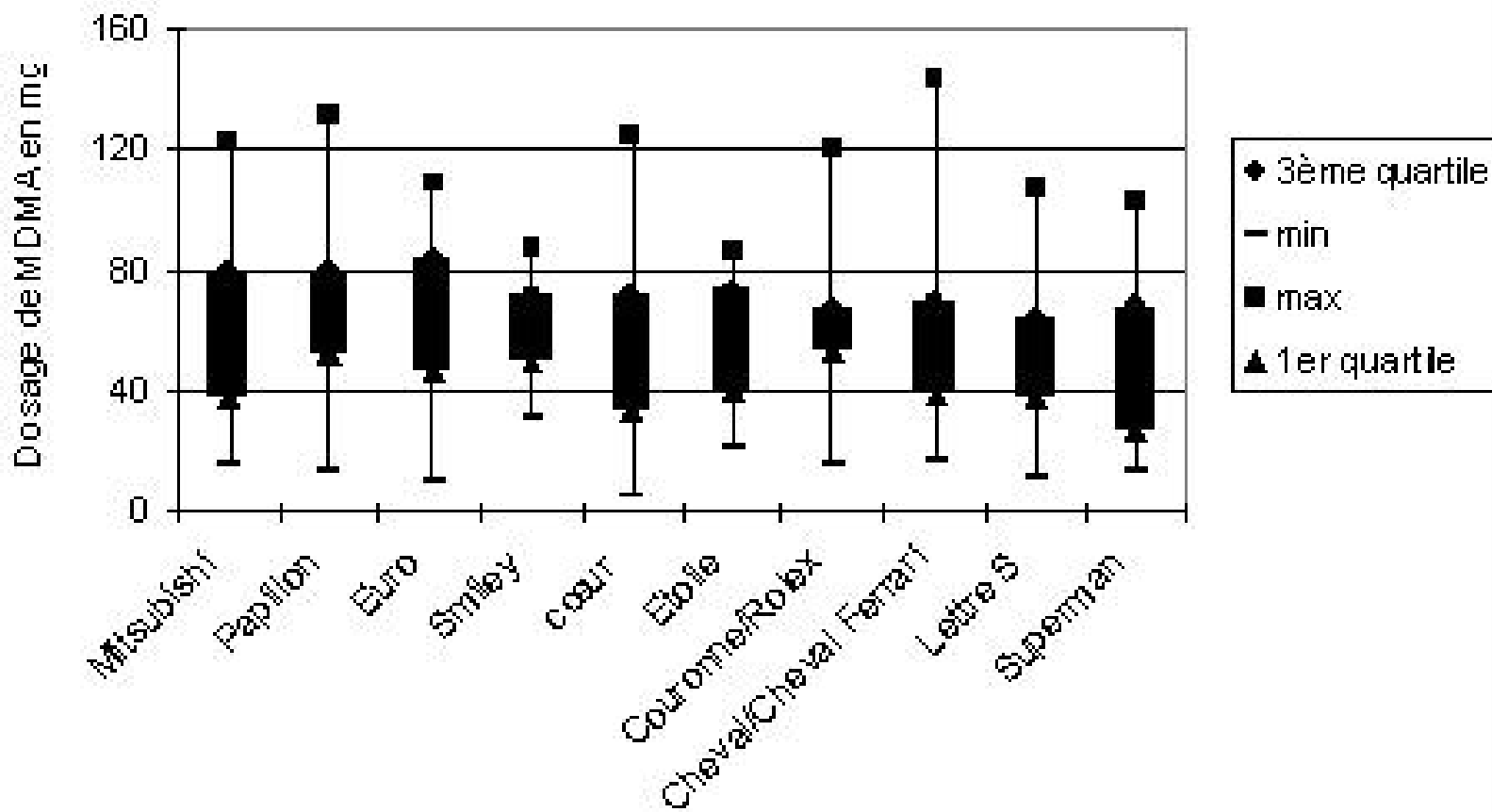
Contenu des comprimés collectés depuis 07/2002 (n=999)



Evolution du dosage moyen de MDMA en mg dans les comprimés collectés de juin 99 à sept 2003



Dosage en MDMA des comprimés pour les 10 logos les plus fréquents dans SINTES.



Contenu des comprimés collectés depuis 0//03

- ◆ 11% des comprimés contiennent de l'amphétamine
- ◆ 12% contiennent de la caféine
- ◆ 6% contiennent une molécule médicamenteuse :
 - bétaméthasone (1/4 des médicaments collectés)
 - Chloroquine (nivaquine)
 - Venlafaxine (effexor), BZD : Tetrazepam bromazepam et oxazepam

Contenu des poudres collectées à partir de 07/02 (n=208 échantillons)

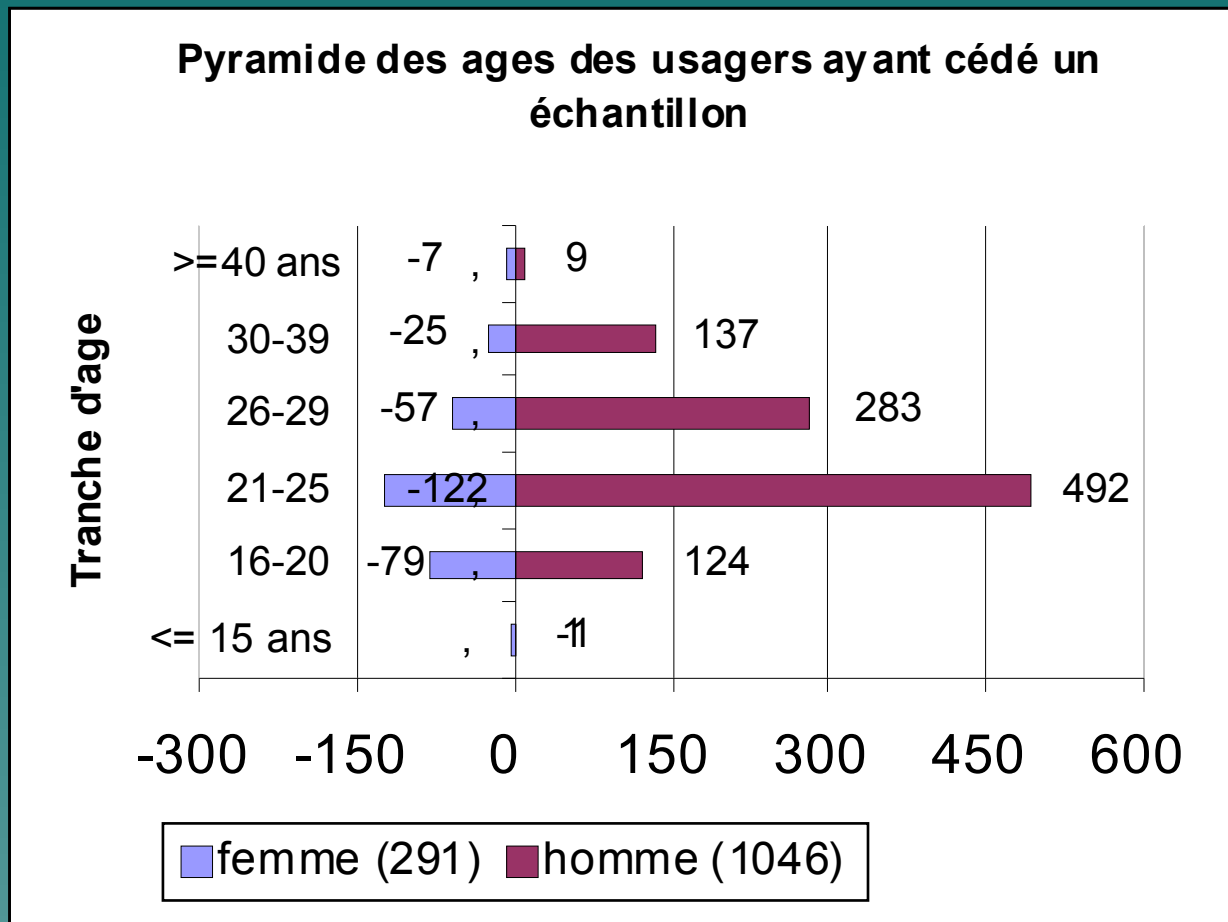
- Plus des 2/3 (67%) contient un amphétaminique (dont amphétamine 44% et MDMA 26%)
- 40% contient de la caféine
- 1/8% de cocaïne ; 1/8 paracétamol
- Plus de 1/5 contient un médicament
- Variabilité des concentrations d'amphétamine 1% à 95%

Alertes sanitaires, informations et notifications relatives à des produits nouveaux ou potentiellement dangereux

- **En 2002** : Alerte Tilétamine ; DGS AFSSAPS (Kétamine)
- Alertes MDMA ; notes d'information sur MDEA amphétamine, fortement dosées ; PMA, 2CB ; bupropion, methorphane ; salvia
- Notification EWS/EMCDDA pour 2CT2 et TMA2 en sept.
- **En 2003** : identifications, notifications pour les tryptamines AMT, 5-MeO-DIPT, 5-MeO-DMT et pour le 2CI ; informations sur les ecstasy fortement dosés

Autres résultats

Les usagers rencontrés lors de la collecte



Voie d'administration des produits collectés

- ◆ Comprimés et gélules quasi exclusivement avalés
- ◆ Poudres : sniff 68%, avalé 20%, injecté 3%. Augmentation de la fréquence de la voie inhalée pour les poudres.

Le réseau socio sanitaire en 2003

- ◆ **Association Liberté** (Bagneux) : Ile-de-France
- ◆ **CEID** (TREND Bordeaux) : Aquitaine
- ◆ **CMSEA** (TREND Metz): Lorraine
- ◆ **CIRDD** (TREND Rennes) : Bretagne
- ◆ **CNDT** (TREND Lyon) : Rhône-Alpes
- ◆ **GRAPHITI** (TREND Toulouse) : Midi-Pyrénées ;
- ◆ **Médecins du Monde** (missions Bayonne, Nice, Paris) : Aquitaine, PACA, Ile-de-France
- ◆ **SPIRITEK Le Cèdre Bleu** (Lille) : Nord-Pas-de-Calais
- ◆ **SEDAP** (TREND Dijon) : Bourgogne et Franche-Comté

Contacts

Isabelle GIRAUDON Pierre-Yves BELLO
Observatoire Français des Drogues et des Toxicomanies
105, rue Lafayette
75010 PARIS , FRANCE
Tel # +33 (0)1 53 20 16 16
FAX # +33 (0)1 53 20 16 00
sintes@ofdt.fr
isabelle.giraudon@ofdt.fr ; Pierre-Yves.Bello@ofdt.fr

Bibliographie

- GIRAUDON (I.), BELLO (P.-Y.), *Regards sur l'ecstasy et d'autres produits de synthèse en France. Analyse de la base du Système d'identification national des toxiques et des substances (SINTES) de 1999 à la fin du premier semestre 2002*, Paris, OFDT, 2003, 224 p.
- BELLO (P.-Y.), TOUFIK (A.), GANDILHON (M.), GIRAUDON (I.), BONNET (N.), *Phénomènes émergents liés aux drogues en 2002, quatrième rapport national du dispositif TREND*, Paris, OFDT, 2003, 288 p.

<http://www.int.ofdt.fr/BDD/publications/fr/bleu03.htm>